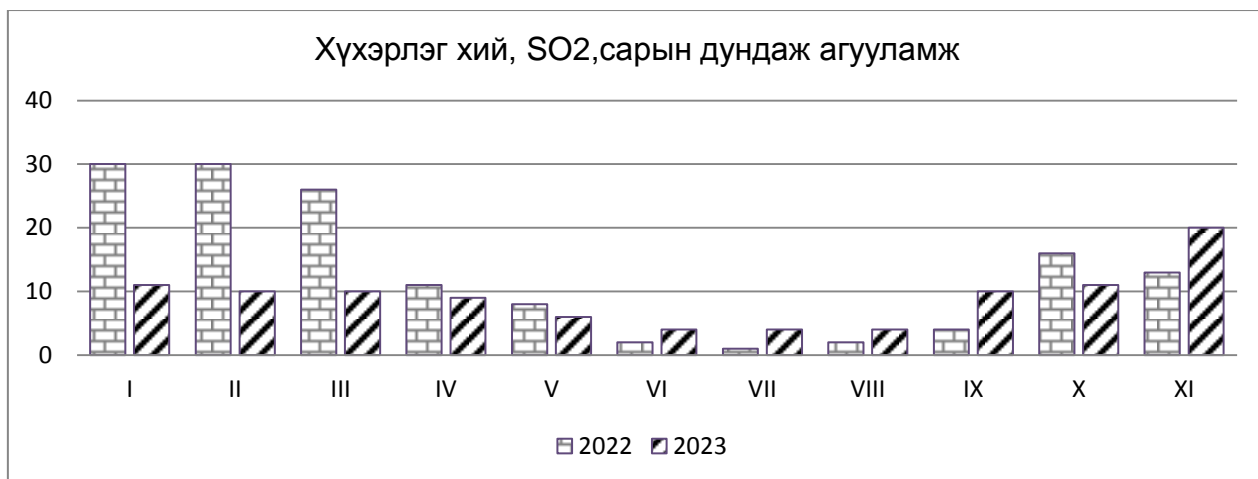
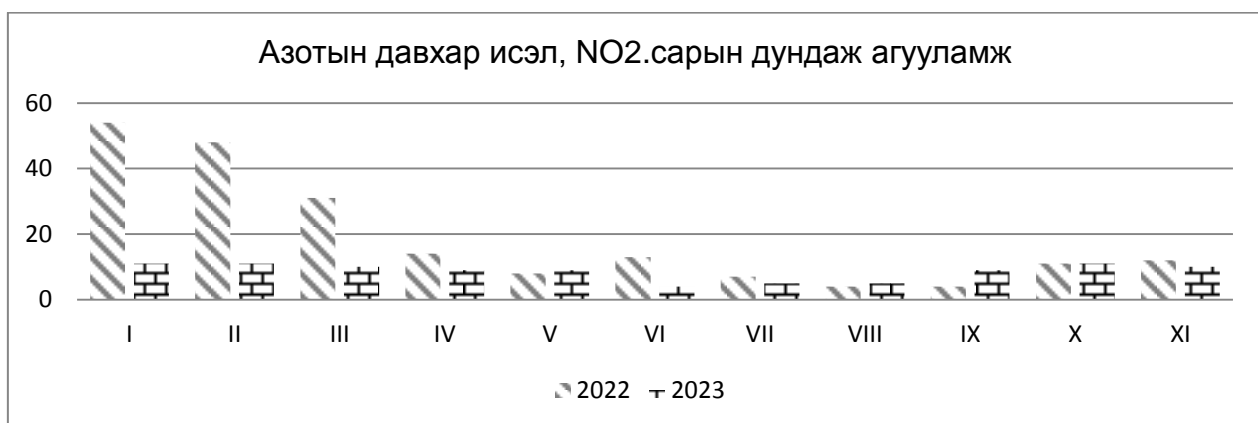


Зураг 1. Хүхэрлэг хийн сарын дундаж агууламж, 2019-2023 он



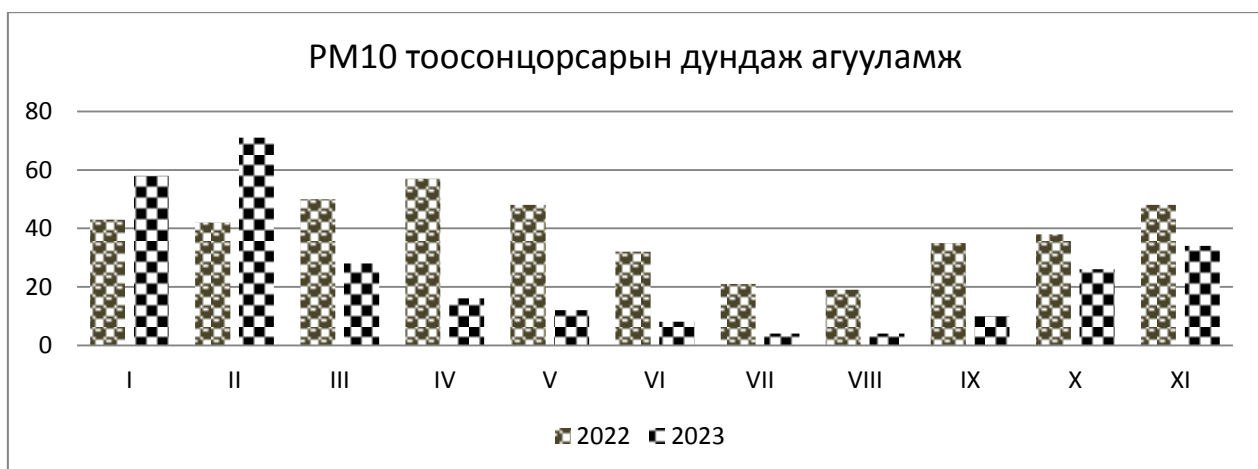
2023 оны 11 сарын хүхэрлэг хийн сарын дундаж агууламж  $20 \text{ мкг/м}^3$  байсан ба 2022 оны мөн үетэй харьцуулахад  $13 \text{ мкг/м}^3$ -ээс  $20 \text{ мкг/м}^3$  болж өссөн байна.

Зураг 2. Азотын давхар ислийн сарын дундаж агууламж, 2022-2023 он



2023 оны 11 сарын азотын давхар ислийн сарын дундаж агууламж  $12 \text{ мкг/м}^3$  байсан ба 2022 оны мөн үетэй харьцуулахад  $10 \text{ мкг/м}^3$  болж буурсан байна.

Зураг 3. PM10 тоосонцорын сарын дундаж агууламж, 2022-2023 он



PM10 тоосонцорын сарын дундаж агууламж  $49 \text{ мкг/м}^3$  байсан ба 2022 оны мөн үетэй харьцуулахад  $49 \text{ мкг/м}^3$ -ээс  $34 \text{ мкг/м}^3$  болж буурсан байна.

Зураг 4. PM2.5 тоосонцорын сарын дундаж агууламж, 2022-2023 он



PM2.5 тоосонцорын сарын дундаж агууламж 28 мкг/м<sup>3</sup> байсан ба 2022 оны мөн үетэй харьцуулахад 37 мкг/м<sup>3</sup>-ээс 28 мкг/м<sup>3</sup> болж буурсан байна.

### Агаарын чанарын индексээр үнэлэхэд

| Да                | Мя                | Лх                 | Пү                | Ба                | Бя                | Ня                |
|-------------------|-------------------|--------------------|-------------------|-------------------|-------------------|-------------------|
|                   |                   | 1<br>33<br>цэвэр   | 2<br>44<br>цэвэр  | 3<br>31<br>цэвэр  | 4<br>20<br>цэвэр  | 5<br>31<br>цэвэр  |
| 6<br>36<br>цэвэр  | 7<br>31<br>цэвэр  | 8<br>27<br>цэвэр   | 9<br>26<br>цэвэр  | 10<br>44<br>цэвэр | 11<br>34<br>цэвэр | 12<br>39<br>цэвэр |
| 13<br>39<br>цэвэр | 14<br>37<br>цэвэр | 15<br>93<br>хэвийн | 16<br>40<br>цэвэр | 17<br>44<br>цэвэр | 18<br>44<br>цэвэр | 19<br>61<br>цэвэр |
| 20<br>83<br>цэвэр | 21<br>30<br>цэвэр | 22<br>31<br>цэвэр  | 23<br>41<br>цэвэр | 24<br>29<br>цэвэр | 25<br>79<br>цэвэр | 26<br>61<br>цэвэр |
| 27<br>79<br>цэвэр | 28<br>36<br>цэвэр | 29<br>30<br>цэвэр  | 30<br>29<br>цэвэр |                   |                   |                   |